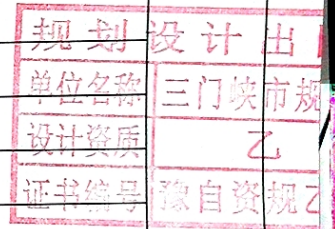
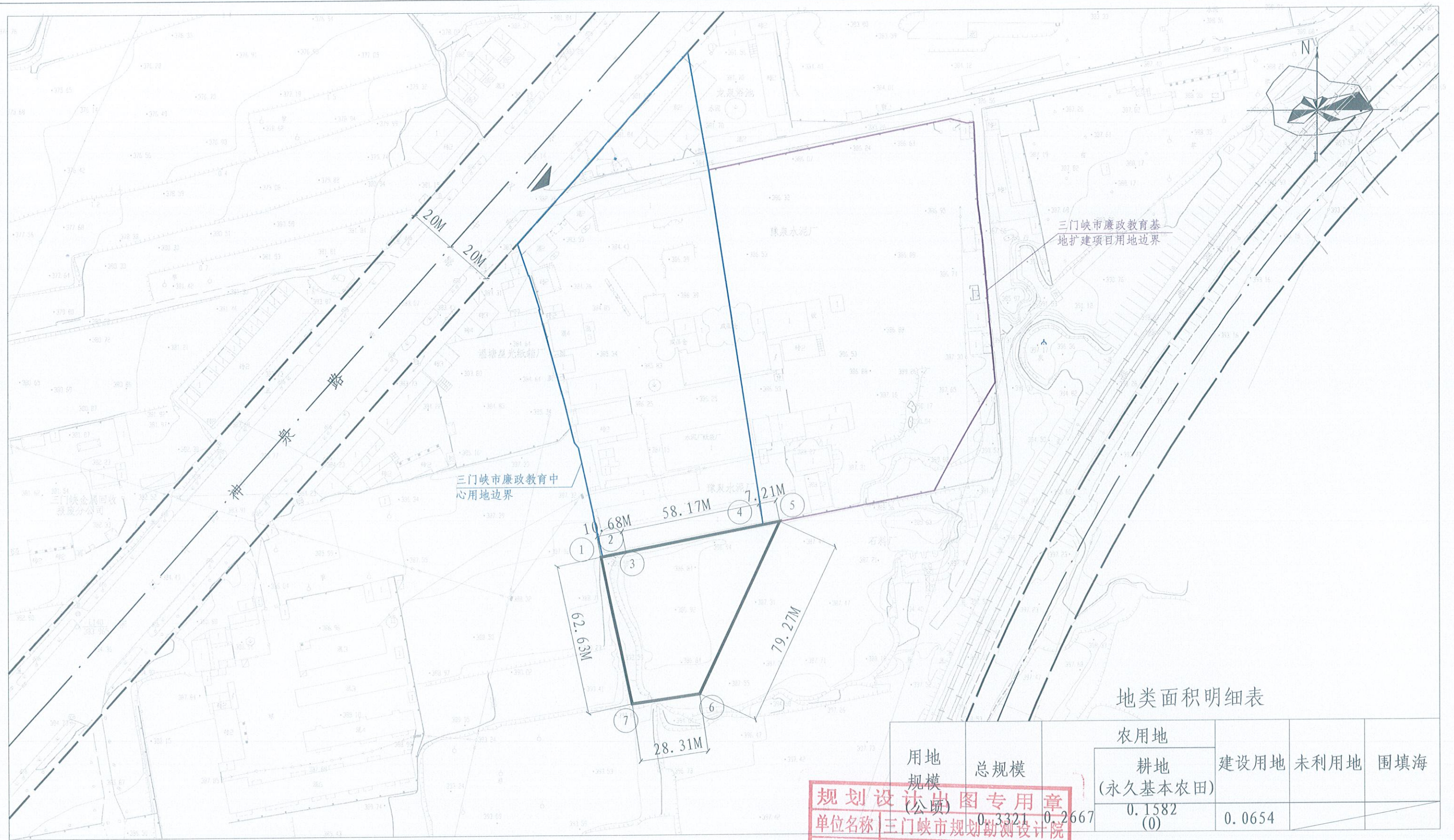


附表

2024-065选址坐标

①	X=3841721.058 Y=37508346.794	②	X=3841721.166 Y=37508347.339
③	X=3841723.120 Y=37508357.271	④	X=3841734.134 Y=37508414.389
⑤	X=3841735.499 Y=37508421.466	⑥	X=3841663.747 Y=37508387.763
⑦	X=3841659.784 Y=37508359.732	⑧	
⑨		⑩	
⑪		⑫	
⑬		⑭	
⑮		⑯	
⑰		⑱	
⑲		⑳	
㉑		㉒	
备注	1. 2000国家大地坐标系 2. 85黄海高程系		





地类面积明细表

用地规模 (公顷)	总规模	农用地			
		耕地 (永久基本农田)	建设用地	未利用地	围填海
0.3321	0.2667	0.1582 (0)	0.0654		

说明: 1. 本图仅中共三门峡市纪律检查委员会三门峡市廉政教育基地改扩建项目用地预审与选址意见书附图(用地范围现状地形图)。  
 2. 本选址位于三门峡市陕州区神泉路南、金泉宾馆西侧。  
 3. 用地性质为行政办公用地(A1),总用地面积为3321.34平方米(合4.98亩),其中:建设用地面积为3321.34平方米(合4.98亩)。  
 4. 本图所选范围用地由建设单位报有关部门审批之后方可进行规划设计。

备注: 1. 2000国家大地坐标系  
 2. 85黄海高程系

注: 图中所示地块面积及坐标以实地勘测为准

规划设计出图专用章  
 单位名称: 三门峡市规划勘测设计院  
 设计资质: 乙级  
 证书编号: 豫规资规乙字22410041

院 长	专业负责人	图 纸	建设单位	中共三门峡市纪律检查委员会		
			项目名称	三门峡市廉政教育基地改扩建项目		
审 定	设 计	内 容	用地预审与 选址意见书 (附图:用地 范围现状 地形图)	比 例	1:1500	
审 核	制 图			图 号	YD065-2024	
工程负责人	校 对			日 期	2024.07	
				图纸总数	5--	

# 项目与国土空间总体规划关系图



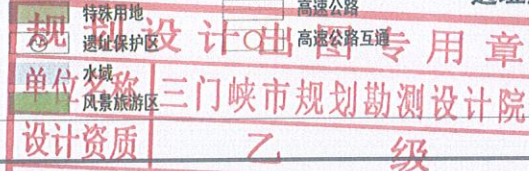
项目拟选址范围

图例

- |          |            |        |        |
|----------|------------|--------|--------|
| 二类居住用地   | 娱乐康体设施用地   | 交通场站用地 | 生态农林用地 |
| 行政办公用地   | 公用设施营业网点用地 | 公共设施用地 | 乡镇建设用地 |
| 文化设施用地   | 其他服务设施用地   | 环境设施用地 | 村庄建设用地 |
| 教育科研用地   | 一类工业用地     | 公园绿地   | 发展备用地  |
| 体育设施用地   | 二类工业用地     | 防护绿地   | 高速铁路   |
| 医疗卫生用地   | 三类工业用地     | 广场用地   | 铁路     |
| 文物古迹用地   | 一类物流仓储用地   | 特殊用地   | 高速公路   |
| 社会福利设施用地 | 二类物流仓储用地   | 遗址保护区  | 高速公路互通 |
| 商业设施用地   | 城市道路用地     | 风景旅游用地 |        |
| 商务设施用地   | 交通枢纽用地     |        |        |

## 说明

项目名称：三门峡市廉政教育基地改扩建项目  
 建设单位：中共三门峡市纪律检查委员会  
 选址位置：三门峡市陕州区神泉路南、金泉宾馆西侧  
 规划用地性质：行政办公用地(A1)  
 选址规模：总用地面积为3321.34平方米（合4.98亩），  
 其中：建设用地面积为3321.34平方米（合4.98亩）。



地类面积明细表

用地规模 (公顷)	总规模	农用地			建设用地	未利用地	围填海
		耕地 (永久基本农田)	0.1582 (0)	0.2667			
0.3321	0.3321	0.1582 (0)	0.2667	0.0654			

三门峡市规划勘测设计院 SAN MEN XIA URBAN PLANNING DESIGN RESEARCH INSTITUTE 证书编号：豫规规勘设院字[2024]0041		建设单位	中共三门峡市纪律检查委员会	
		项目名称	三门峡市廉政教育基地改扩建项目	
院长	专业负责人	图纸内容	城乡规划关系图	图号 YD065-2024
审定	设计			
审核	制图			
工程负责人	校对			
		日期	2024.07	
		图纸总数	5--	